

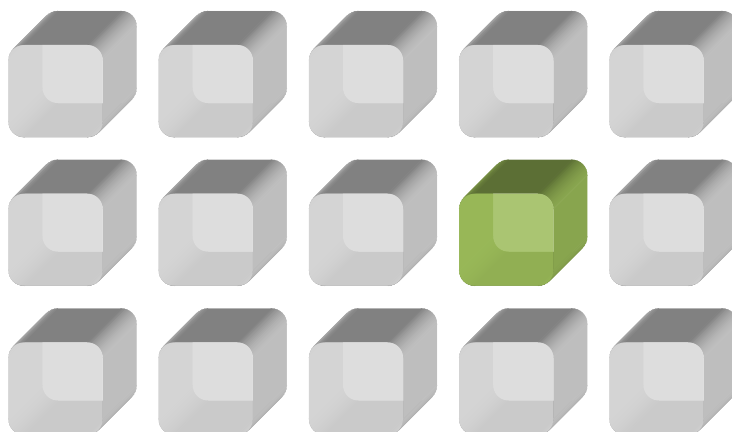


УРБАНИСТИЧКИ ЗАВОД БЕОГРАДА

ЈАВНО УРБАНИСТИЧКО ПРЕДУЗЕЋЕ

Палмотићева 30, 11000 Београд, Телефони: дир. (011)3331-510, централа (011)3331-500, телефакс (011)3331-550

ПИБ: 100037991, Мат.Бр. 17239139, www.urbel.com, office@urbel.com



Анализа локација за уређење јавних простора – урбаних џепова на
територији Градске општине Палилула

Београд, 2014. године

НАРУЧИЛАЦ ИЗРАДЕ АНАЛИЗЕ:	ГРАДСКА ОПШТИНА ПАЛИЛУЛА, Таковска 12, Београд
НОСИЛАЦ ИЗРАДЕ АНАЛИЗЕ:	УРБАНИСТИЧКИ ЗАВОД БЕОГРАДА Ј.П. Палмотићева 30, Београд
РУКОВОДИЛАЦ израде анализе:	Катарина Чавић-Лакић, дипл.инж.пејз.арх.
ДИРЕКТОР СЕКТОРА за регулационо планирање:	Јадранка Живковић, дипл.инж.арх.
ЗАМЕНИК ДИРЕКТОРА:	Сања Ђорђевић, дипл.инж.арх.
ДИРЕКТОР:	др Небојша Стефановић, дипл.просторни планер

Увод

Урбанистичком заводу Београда упућен је допис Градске општине Палилула, број: 350-993/2014 од 31. јула 2014. године, са захтевом за израду анализе потенцијалних локација које представљају урбане џепове на територији Градске општине Палилула (у даљем тексту: ГО Палилула).

Анализом је обухваћен део територије ГО Палилула који се налази у границама Генералног плана Београда 2021 („Службени лист града Београда“, бр. 27/03, 25/05, 34/07, 63/09).

Урбани џепови

Пројекат „Урбани џепови Београда“ настао је као студентски пројекат 2008. године на иницијативу студената Одсека за пејзажну архитектуру и хортукултуру, Шумарског факултета у Београду, у циљу афирмације струке и стицања професионалних знања.

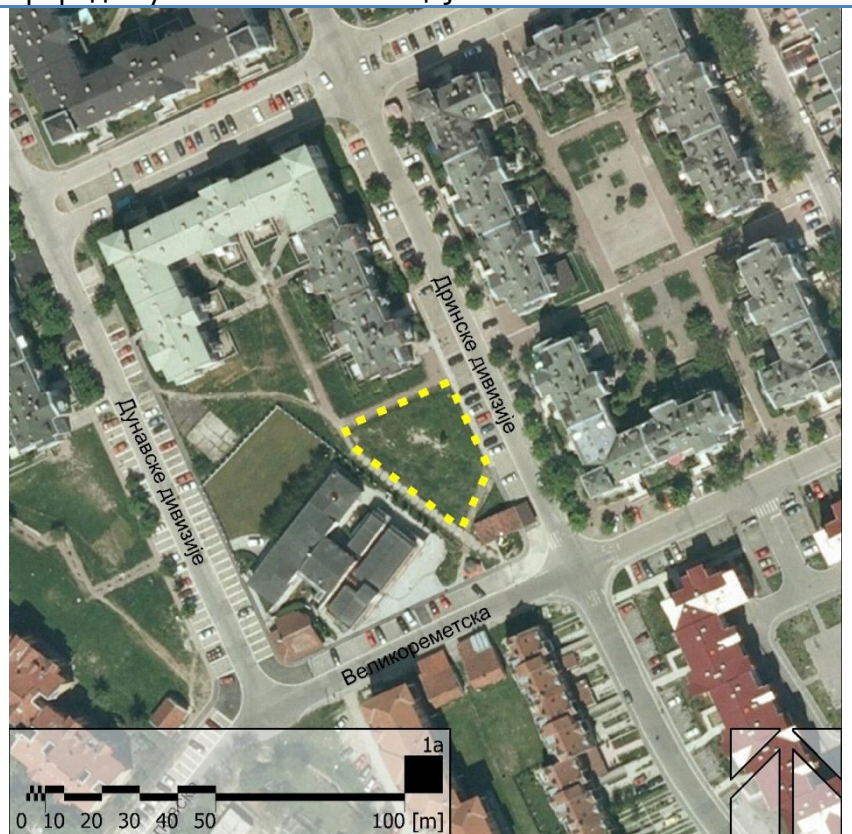
Пројекат се бави оживљавањем запуштених градских простора са жељом да се допринесе побољшању услова живота градског становништва и њихово активно учествовање у пројекту – од почетних фаза, преко избора решења и реализације, све до одржавања уређеног простора.

Принципи избора локација

Приликом избора потенцијалних локација за уређење јавних простора – урбаних џепова уважено је неколико принципа:


- Површине које су ушле у избор представљају локације које су важећим урбанистичким плановима дефинисане као површине јавне намене.
- Планирани типови зелених површина на датим локацијама су: зелене површине отворених градских блокова, скверови, паркови и зелене површине уз јавне службе, специјализоване центре и објекте.
- Одабране локације представљају места која имају потенцијал да генеришу окупљања становника, социјалне контакте и спровођење акција на подизању и одржавању јавних простора.
- На изабраним локацијама нема „конфликта намена“ – непланско заузимање простора и сл.
- Локације су просторно дефинисане, у смислу да постоји колски и пешачки приступ и да су реализоване суседне намене.
- Просторна дистрибуција потенцијалних локација је претежно равномерна на територији ГО Палилула.

Каталошки број:	1
Локација:	Борча, Улица Дринске дивизије
Оријентациона координата:	X 7457423.75 Y 4971541.94
Катастарска парцела:	1453/1 део
Катастарска општина:	КО Борча
Оријентациона површина:	772 m ²
Намена:	Становање у отвореним градским блоковима
Тип зелене површине:	Зелене површине отворених градских блокова
Напомена/ограничења:	Природне условљености локације.



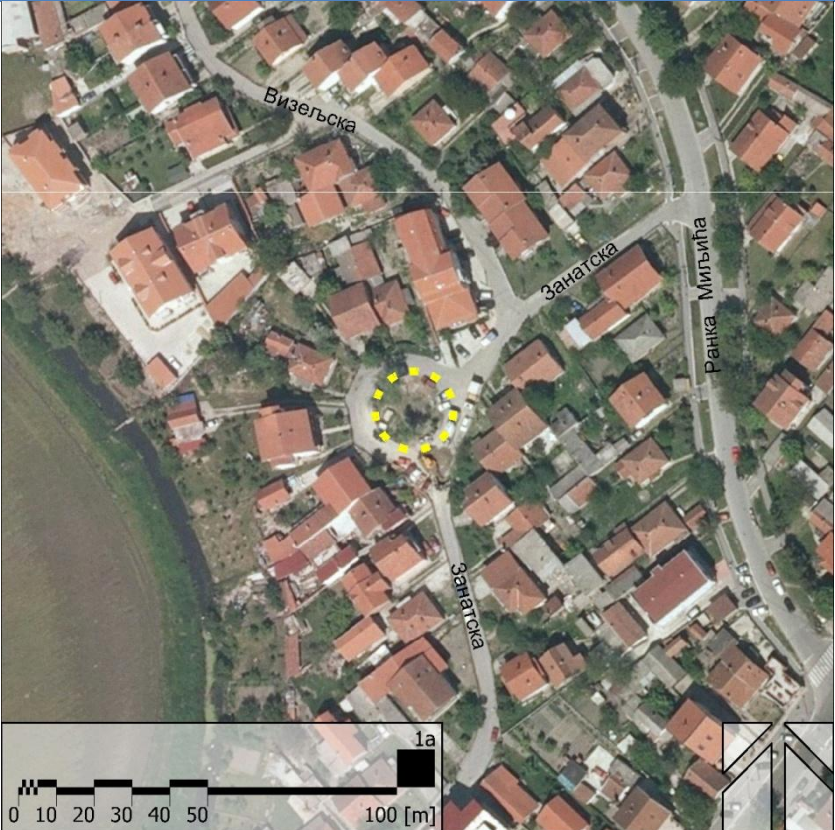
Каталошки број:	2
Локација:	Борча, Улица Дунавске дивизије
Оријентациона координата:	X 7457338.86 Y 4971512.31
Катастарска парцела:	1453/1 део
Катастарска општина:	КО Борча
Оријентациона површина:	909 m ²
Намена:	Становање у отвореним градским блоковима
Тип зелене површине:	Зелене површине отворених градских блокова
Напомена/ограничења:	Природне условљености локације.



Каталошки број:	З
Локација:	Борча, Улица Визељска
Оријентациона координата:	X 7456935.90 Y 4971180.89
Катастарска парцела:	6077 део
Катастарска општина:	КО Борча
Оријентациона површина:	344 m ²
Намена:	Зелене површине
Тип зелене површине:	Сквер
Напомена/ограничења:	Природне условљености локације. Саобраћајна прегледност. Вредна дрвенаста вегетација коју је потребно сачувати и уклопити у планирано решење.
	

Каталошки број:	4
Локација:	Борча, Улица Визељска
Оријентациона координата:	X 7457020.21 Y 4971077.50
Катастарска парцела:	6041 део
Катастарска општина:	КО Борча
Оријентациона површина:	229 m ²
Намена:	Зелене површине
Тип зелене површине:	Сквер
Напомена/ограничења:	Природне условљености локације. Саобраћајна прегледност.




Каталошки број:	5
Локација:	Борча, Улица Занатска
Оријентациона координата:	X 7457111.52 Y 4970942.48
Катастарска парцела:	6014/1 цела
Катастарска општина:	КО Борча
Оријентациона површина:	338 m ²
Намена:	Зелене површине
Тип зелене површине:	Сквер
Напомена/ограничења:	Природне условљености локације. Саобраћајна прегледност. Вредна дрвенаста вегетација коју је потребно сачувати и уклопити у планирано решење.
	

Каталошки број:	6
Локација:	Борча, Улица Милана Ајваза
Оријентациона координата:	X 7457713.82 Y 4970792.86
Катастарска парцела:	4633 део и 4634 део
Катастарска општина:	КО Борча
Оријентациона површина:	822 m ²
Намена:	Становање у отвореним градским блоковима
Тип зелене површине:	Зелене површине отворених градских блокова
Напомена/ограничења:	Природне условљености локације.

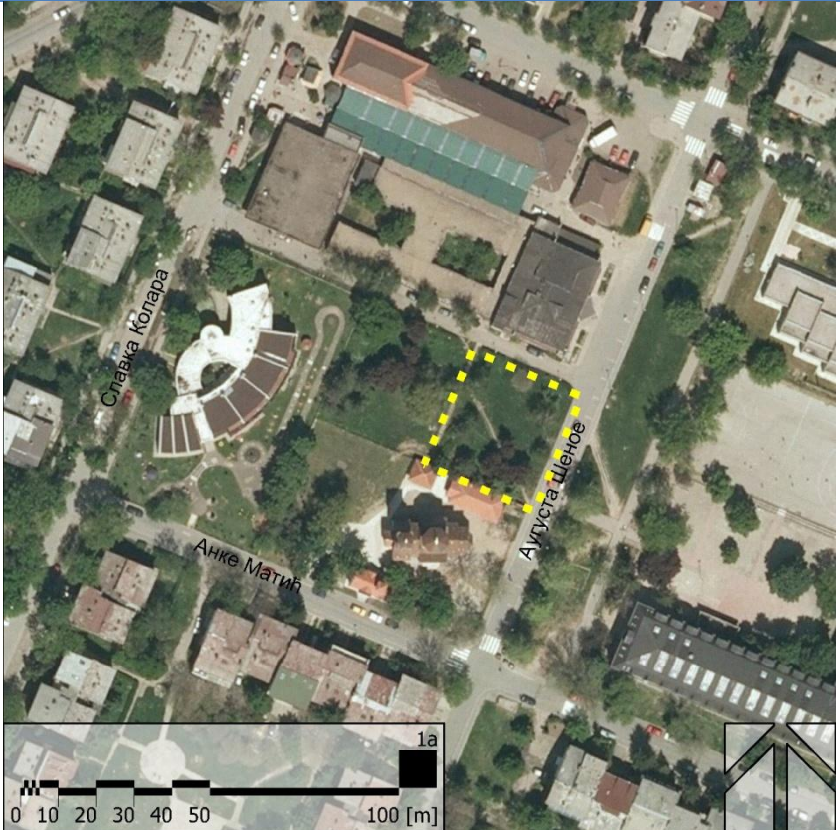


Каталошки број:	7
Локација:	Борча, Улица Беле Бартска
Оријентациона координата:	X 7456948.41 Y 4970282.36
Катастарска парцела:	3308/16 део
Катастарска општина:	КО Борча
Оријентациона површина:	1206 m ²
Намена:	Становање у отвореним градским блоковима
Тип зелене површине:	Зелене површине отворених градских блокова
Напомена/ограничења:	Природне условљености локације.




Каталошки број:	8
Локација:	Котеж, Улица Сутјеска 8
Оријентациона координата:	X 7458849.27 Y 4967670.21
Катастарска парцела:	344/1 део
Катастарска општина:	КО Крњача
Оријентациона површина:	815 m ²
Намена:	Становање у отвореним градским блоковима
Тип зелене површине:	Зелене површине отворених градских блокова
Напомена/ограничења:	Природне условљености локације.



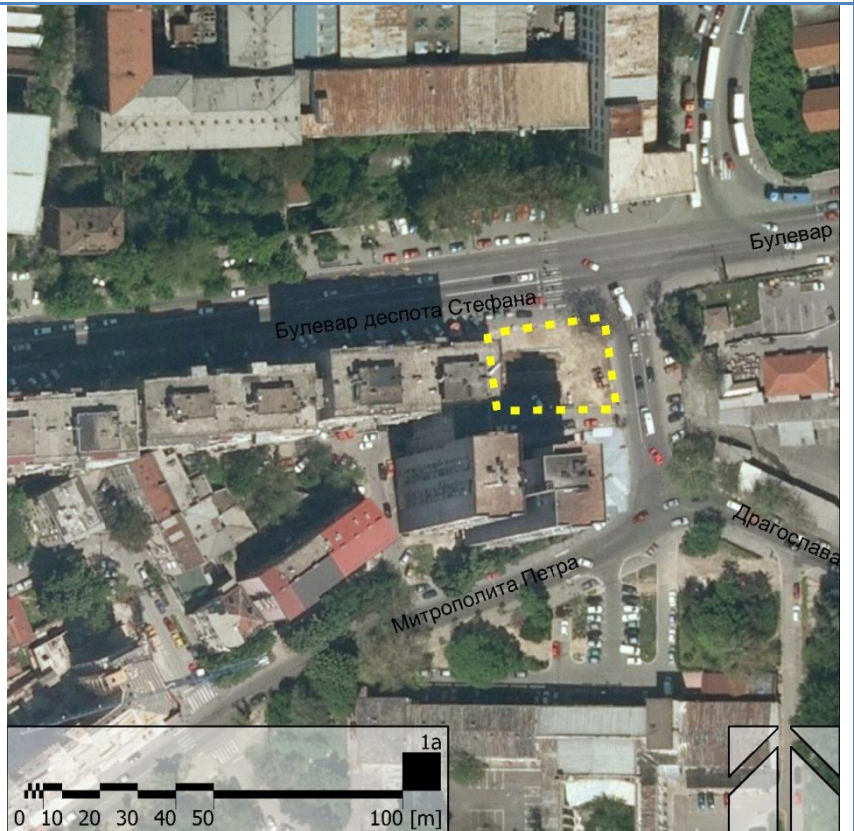
Каталошки број:	9
Локација:	Котеж, Улица Аугуста Шеное
Оријентациона координата:	X 7458552.57 Y 4967531.73
Катастарска парцела:	3129/46 део
Катастарска општина:	КО Крњача
Оријентациона површина:	1028 m ²
Намена:	Зелене површине
Тип зелене површине:	Парк
Напомена/ограничења:	Природне условљености локације. Суседне намене (верски и јавни објекти). Вредна дрвенаста вегетација коју је потребно сачувати и уклопити у планирано решење.
	

Каталошки број:	10
Локација:	Котеж, Улица Сутјеска блок
Оријентациона координата:	X 7458271.68 Y 4967618.38
Катастарска парцела:	375/1 део и 377 део
Катастарска општина:	КО Крњача
Оријентациона површина:	995 m ²
Намена:	Становање у отвореним градским блоковима
Тип зелене површине:	Зелене површине отворених градских блокова
Напомена/ограничења:	Природне условљености локације.

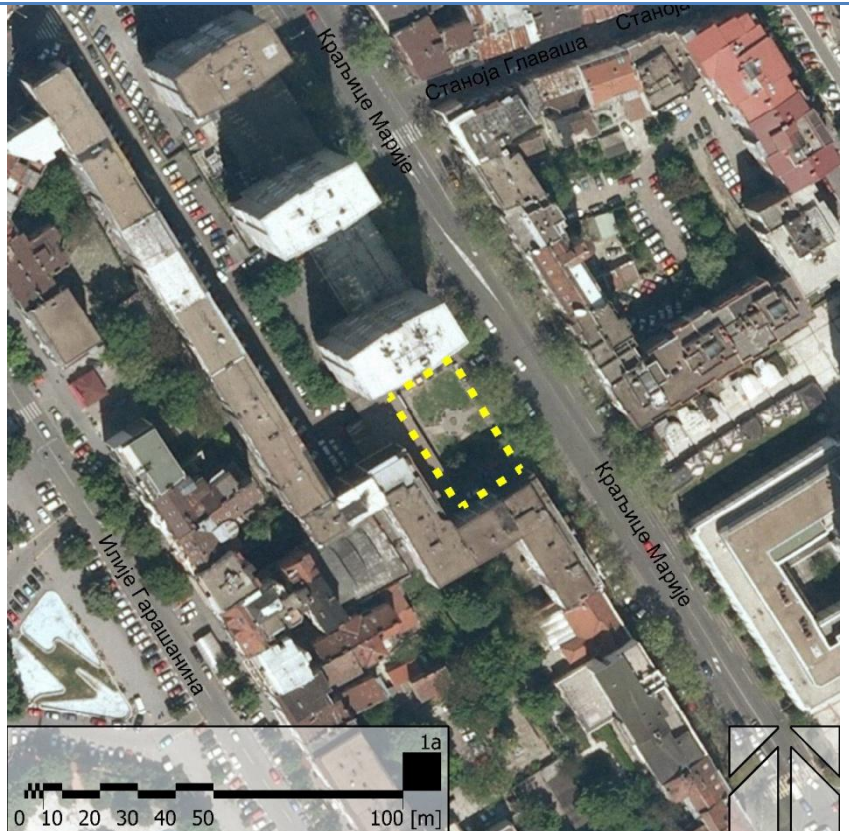


Каталошки број:	11
Локација:	Палилула, Улица Ватрослава Лисинског
Оријентациона координата:	X 7459211.13 Y 4963877.27
Катастарска парцела:	53 део
Катастарска општина:	КО Палилула
Оријентациона површина:	1836 m ²
Намена:	Становање у отвореним градским блоковима
Тип зелене површине:	Зелене површине отворених градских блокова
Напомена/ограничења:	Постојећи терени. Дрвенаста вегетација коју је потребно сачувати и уклопити у планирано решење.
	

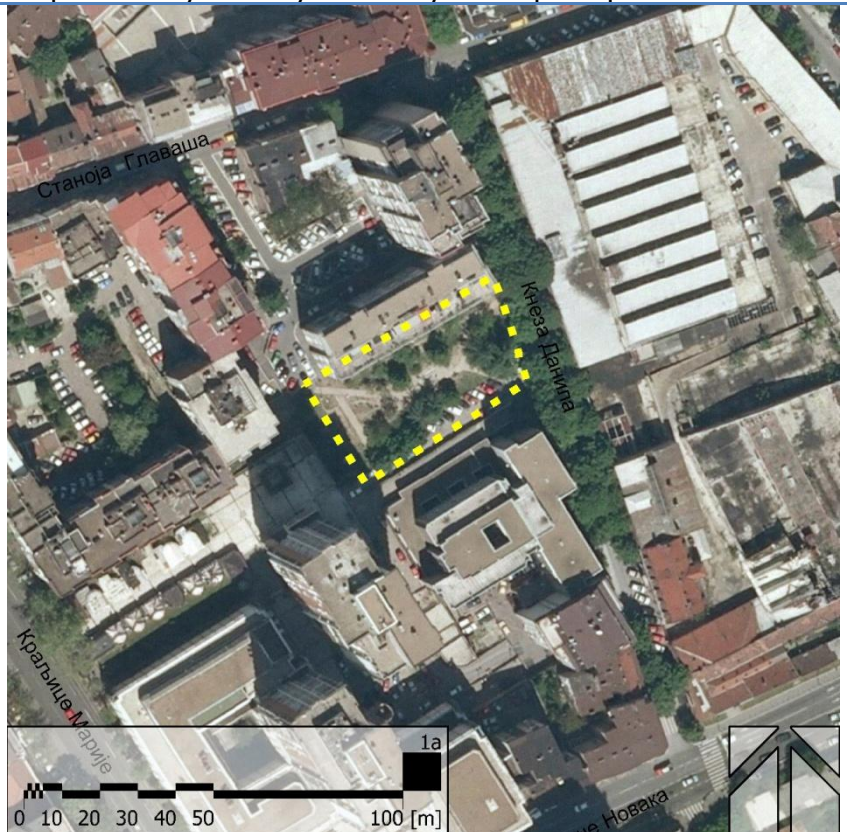
Каталошки број:	12
Локација:	Палилула, Улица митрополита Петра
Оријентациона координата:	X 7459738.37 Y 4963795.71
Катастарска парцела:	620/1 део
Катастарска општина:	КО Палилула
Оријентациона површина:	705 m ²
Намена:	Становање у отвореним градским блоковима
Тип зелене површине:	Зелене површине отворених градских блокова
Напомена/ограничења:	-



Каталoшки број:	13
Локација:	Палилула, Улица краљице Марије
Оријентациона координата:	X 7458838.69 Y 4963037.06
Катастарска парцела:	1792/1 део
Катастарска општина:	КО Палилула
Оријентациона површина:	655 m ²
Намена:	Становање у отвореним градским блоковима
Тип зелене површине:	Зелене површине отворених градских блокова
Напомена/ограничења:	-




Каталошки број:	14
Локација:	Палилула, Улица кнеза Данила
Оријентациона координата:	X 7459008.00 Y 4963080.77
Катастарска парцела:	1868/1 део
Катастарска општина:	КО Палилула
Оријентациона површина:	1608 m ²
Намена:	Становање у отвореним градским блоковима
Тип зелене површине:	Зелене површине отворених градских блокова
Напомена/ограничења:	Постојећа матрица стаза. Дрвенаста вегетација коју је потребно сачувати и уклопити у планирано решење.





Каталошки број:	15
Локација:	Карабурма, Улица Симе Шолаје
Оријентациона координата:	X 7460821.71 Y 4963624.74
Катастарска парцела:	397/1 цела
Катастарска општина:	КО Палилула
Оријентациона површина:	461 m ²
Намена:	Зелене површине
Тип зелене површине:	Сквер
Напомена/ограничења:	Саобраћајна прегледност.



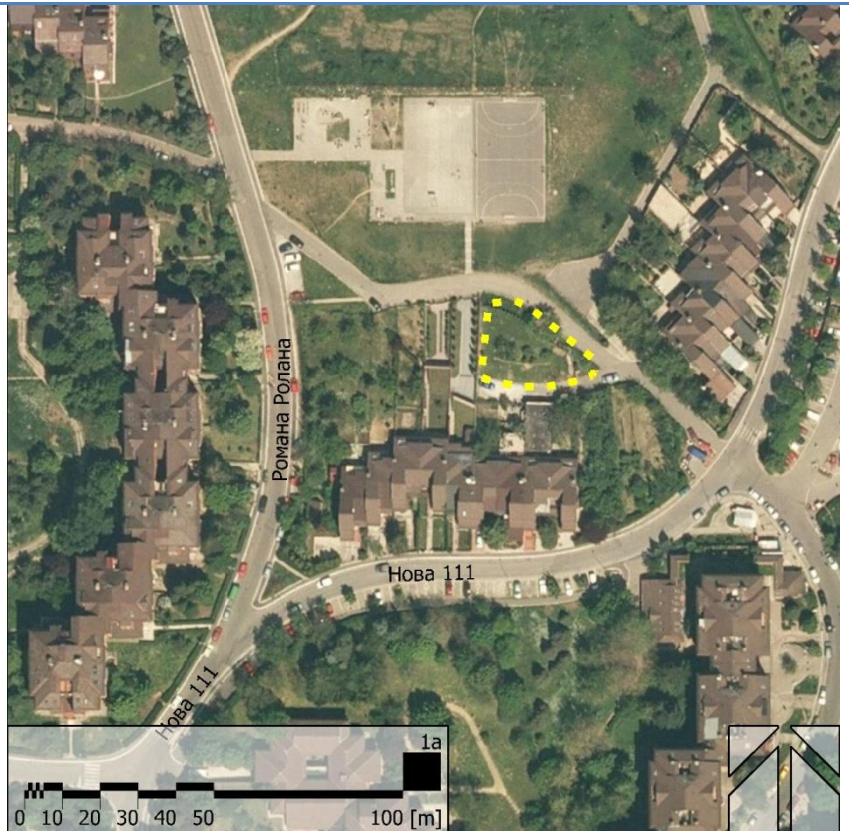
Каталошки број:	16
Локација:	Палилула, Булевар деспота Стефана
Оријентациона координата:	X 7459857.92 Y 4963809.79
Катастарска парцела:	123/24 део
Катастарска општина:	КО Палилула
Оријентациона површина:	930 m ²
Намена:	Јавне службе, јавни објекти и комплекси
Тип зелене површине:	Зелене површине уз јавне службе, специјализоване центре и објекте
Напомена/ограничења:	Намена објекта.



Каталошки број:	17
Локација:	Карабурма, Улица Пљешевичка
Оријентациона координата:	X 7461066.55 Y 4963359.43
Катастарска парцела:	1218/1 део
Катастарска општина:	КО Палилула
Оријентациона површина:	421 m ²
Намена:	Становање у отвореним градским блоковима
Тип зелене површине:	Зелене површине отворених градских блокова
Напомена/ограничења:	Дрвенаста вегетација коју је потребно сачувати и уклопити у планирано решење.
	

Каталошки број:	18
Локација:	Карабурма, Улица Патриса Лумумбе
Оријентациона координата:	X 7461831.56 Y 4963524.44
Катастарска парцела:	260/4 део
Катастарска општина:	КО Палилула
Оријентациона површина:	1115 m ²
Намена:	Становање у отвореним градским блоковима
Тип зелене површине:	Зелене површине отворених градских блокова
Напомена/ограничења:	Постојећа матрица стаза. Дрвенаста вегетација коју је потребно сачувати и уклопити у планирано решење.
	

Каталошки број:	19
Локација:	Вишњица, Улица нова 111
Оријентациона координата:	X 7463706.23 Y 4963731.20
Катастарска парцела:	1370/1 део
Катастарска општина:	КО Вишњица
Оријентациона површина:	476 m ²
Намена:	Становање у отвореним градским блоковима
Тип зелене површине:	Зелене површине отворених градских блокова
Напомена/ограничења:	-



Каталошки број:	20
Локација:	Вишњица, Улица Вишњички венац
Оријентациона координата:	X 7463896.63 Y 4963812.27
Катастарска парцела:	1370/1 део
Катастарска општина:	КО Вишњица
Оријентациона површина:	429 m ²
Намена:	Становање у отвореним градским блоковима
Тип зелене површине:	Зелене површине отворених градских блокова
Напомена/ограничења:	-

